

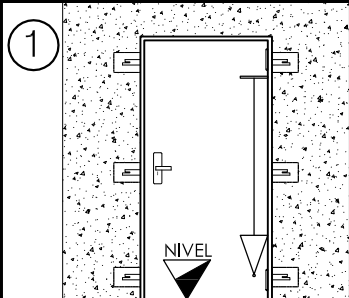
### OBRA NUEVA O CAMBIO DE PUERTA

#### CAMBIO DE PUERTA

SE DEBERÁ SACAR LA PUERTA EXISTENTE CON HERRAMIENTAS Y MAQUINARIAS ESPECIALES PARA ESTE TRABAJO, DEJANDO EL VANO A LA MEDIDA DE LA PUERTA **alse**

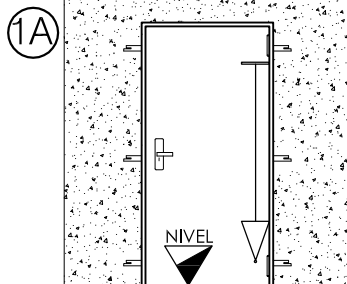
PASO 1

#### COLOCACIÓN CON CONCRETO.



RETIRAR EL EMBALAJE DE CARTÓN APUNTALAR LA PUERTA EN VANO. COMPROBAR SU PERFECTA NIVELACIÓN Y PLOMO.

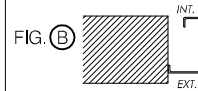
#### COLOCACIÓN CON PERNOS DE FIJACIÓN.



RETIRAR EL EMBALAJE DE CARTÓN APUNTALAR LA PUERTA EN VANO. COMPROBAR SU PERFECTA NIVELACIÓN Y PLOMO.

#### ! NOTA

LA PUERTA PUEDE COLOCARSE EN EL BORDE EXTERIOR DEL MURO FIG. A O DENTRO DEL VANO FIG. B

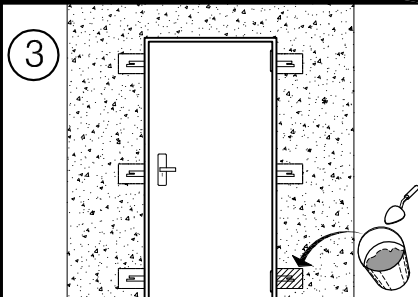


P2

#### 2 COMPROBAR ANTES DE AMURAR EL PERFECTO FUNCIONAMIENTO DE LA CERRADURA.

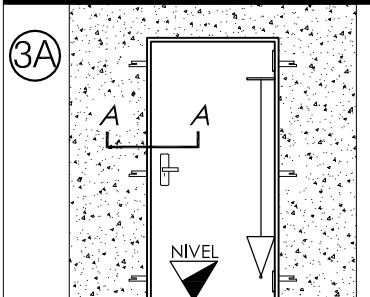
PASO 3

#### COLOCACIÓN CON CONCRETO.



AMURE DEL MARCO CON CONCRETO. (MEZCLA CON CEMENTO RÁPIDO).

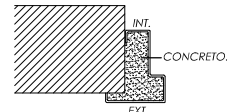
#### COLOCACIÓN CON PERNOS DE FIJACIÓN.



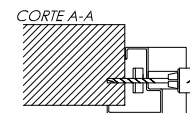
AGUJEREAR MURO EN DÓNDE ESTÁN LOS AGUJEROS EN EL MARCO Y COLOCAR PERNOS DE FIJACIÓN CON PEGAMENTO TIPO SIKKA AnchorFix-4

#### ! DETALLES

##### COLOCACIÓN CON CONCRETO

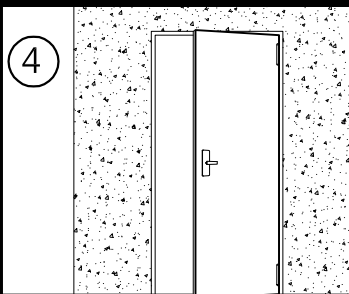


##### COLOCACIÓN CON PERNOS DE FIJACIÓN



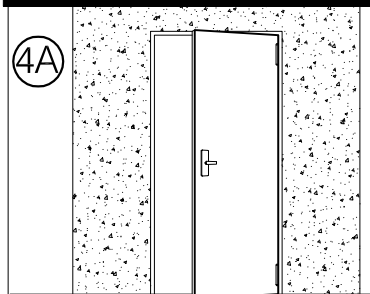
PASO 4

#### COLOCACIÓN CON CONCRETO.



DEJAR FRAGUAR EL CONCRETO, (MEZCLA CON CEMENTO RÁPIDO), DE 6 HORAS A 8 HORAS ABRIR LA PUERTA Y RETIRAR NYLON PROTECTOR.

#### COLOCACIÓN CON PERNOS DE FIJACIÓN.



COMPROBAR LA PERFECTA COLOCACIÓN DE PERNOS, ABRIR LA PUERTA Y RETIRAR NYLON PROTECTOR

#### ! NOTA

**IMPORTANTE:** MANTENER LIMPIO EL AGUJERO INFERIOR DÓNDE TRABA LA CERRADURA.

PASO 5

#### LLAVES

5 LAS PUERTAS **alse** SE PROVEEN CON 2 LLAVES DE OBRA, 5 LLAVES DEFINITIVAS Y 1 LLAVE MAESTRA.

#### CAMBIO DE COMBINACION DE CERRADURA

5A UNA VEZ TERMINADA LA COLOCACIÓN DE LA CERRADURA, COLOCAR LA LLAVE MAESTRA (LLAVE COLOR BRONCE) Y HACERLA FUNCIONAR QUEDANDO CODIFICADA CON LA COMBINACIÓN DE LAS 5 LLAVES DEFINITIVAS.

#### ! NOTA

**IMPORTANTE:** EN CASO DE PERDIDA DE LLAVES DEFINITIVAS, SE DEBERÁ CAMBIAR EL CILINDRO CON UN NUEVO JUEGO DE LLAVES.