

**MOTORIDUTTORE ELETTROMECCANICO PER ANTE A BATTENTE FINO A 5 MT.
ELECTROMECHANICAL GEAR MOTOR FOR MAX 5 MT SWING GATES.**

STAR 400



900PS-400

Motore irreversibile 230Vac senza finecorsa (1 pz).
Irreversible 230Vac motor, without limit switch (1pc).

900PS-400FA

Motore irreversibile 230Vac con finecorsa in apertura (1 pz).
Irreversible 230Vac motor, with opening limit switch (1pc).

900PS-400FA-R

Motore reversibile 230Vac con finecorsa in apertura (1 pz).
Reversible 230Vac motor, with opening limit switch (1pc).



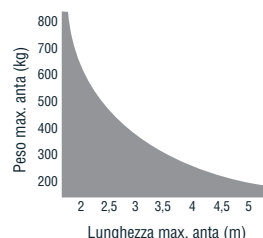
900PS-400-24FA

Motore irreversibile 24Vdc con encoder e finecorsa in apertura (1 pz).
Irreversible 24Vdc motor, with encoder and opening limit switch (1pc).

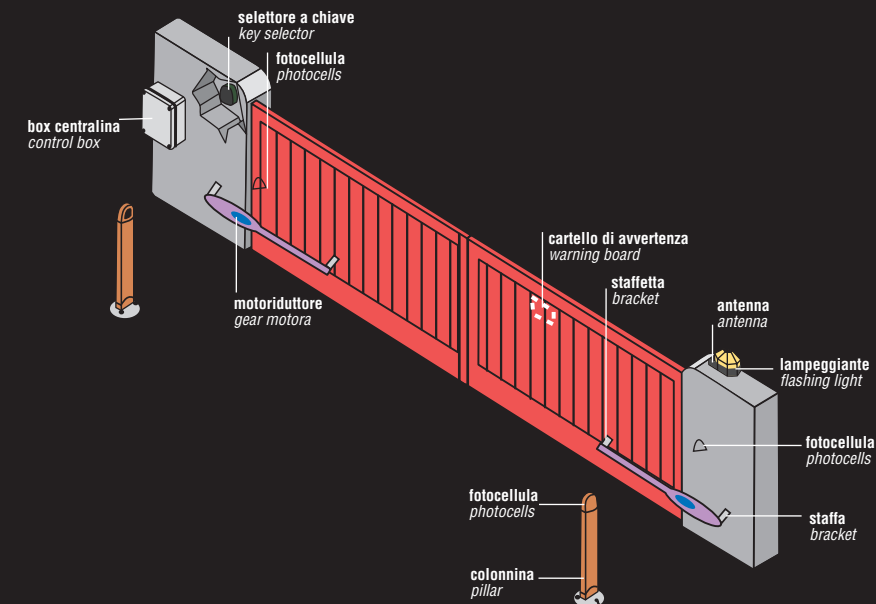
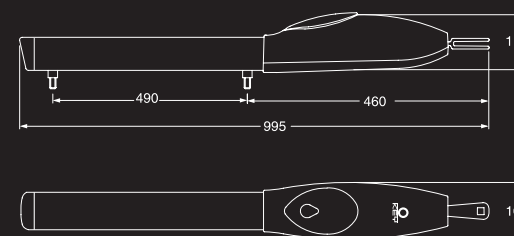
CARATTERISTICHE TECNICHE / TECHNICAL DATA

| | 900PS-400 900PS-400FA | 900PS-400FA-R | 900PS-400-24FA |
|--|----------------------------------|----------------------|-----------------------|
| alimentazione / feeding | 230Vac | 230Vac | 24Vdc |
| potenza assorbita / rated absorbed power | 250W | 250W | 120W |
| assorbimento motore / motor absorption | 1,1A | 1,1A | 5A |
| condensatore / condenser | 10µF | 10µF | - |
| grado di protezione / protective degree | IP 44 | IP 44 | IP 44 |
| forza di spinta / thrust force | 1700N | 1300N | 1500N |
| servizio temporaneo / temporary service | 30% | 30% | 80% |
| termoprotezione / thermoprotection | 130° | 130° | - |
| lunghezza max anta / max rod length | 5mt | 5mt | 5mt |
| peso anta max / max rod weight | 200Kg | 200Kg | 200Kg |
| apertura anta / shutter opening | 90°/120° max | 90°/120° max | 90°/120° max |
| tempo di apertura a 90° / opening time at 90° | 29sec | 24sec | 25sec |
| temperatura di esercizio / running temperature | -20°/+70° | -20°/+70° | -20°/+70° |
| peso / weight | 9Kg | 9Kg | 8,5Kg |

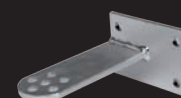
Limiti d' impiego



I valori riportati nel grafico possono ridursi anche sensibilmente a causa della forma, dell'altezza del cancello e della presenza di forte vento. In zone ventose sono preferiti i modelli 230Vac



ACCESSORI / ACCESSORIES



900STPOAV
Staffa posteriore da avvitare
Back bracket to be screwed



900ELS-0
Elettroserratura 12v orizzontale
Horizontal 12v electrolock



900STANAV
Staffa anteriore da avvitare
Anterior bracket to be screwed



900ELS-V
Elettroserratura 12v verticale
Vertical 12v electrolock



900FC-PS
Finecorsa meccanico per apertura e chiusura
Mechanic opening and closing limit switch



900TS
Tabella segnaletica
Warning board

