

VERIFICACIONES PREVIAS

- Realizar las conexiones de la central y conectar la alimentación
- Verificar el sentido de giro del motor, de modo que con el portón entreabierto, éste debe ABRIR, al Dar una orden, mediante el pulsador de orden de bornera o mediante un control remoto previamente programado.
- En caso de usar límites de recorrido, verificar el correcto funcionamiento de los mismos.
- Para dar una orden se puede realizar mediante pulsador de orden por bornera, control remoto o SET LIMIT.

Especificaciones:

- Tensión de alimentación 220 volts AC.
- Potencia máxima de los accionamientos 1/2 HP.
- Tiempo de marcha del motor programable.
- Selección del tiempo de pausa para el cierre Automático 10, 15 y 30 segundos.
- Función Desaceleración: reduce velocidad del motor al detenerse.
- Función Arranque Suave.
- Torque Máximo durante los primeros 1,5 segundos si no se usa arranque suave, luego actúa el ajuste de par (preset de par)
- Entradas mediante opto acopladores.
- Contacto de luz de cortesía, máximo 500W, 60 segundos encendidos luego del cierre.
- Contacto para electro cerradura, activa 1,5 segundos.
- Función golpe de ariete, para destrabar la cerradura.
- Contacto Semáforo.



MUY IMPORTANTE

EN CASO DE MODIFICAR ALGUN PARAMETRO DE CONFIGURACION, DESCONECTAR LA ALIMENTACION DE LA CENTRAL Y VOLVERLA A CONECTAR PARA QUE TOMA LAS MODIFICACIONES.

PROGRAMACION DE LOS CONTROLES REMOTOS.

- 1.- Presionar el pulsador LEARN de la central hasta que se encienda el LED D8 y soltar.
- 2.- Luego presionar el botón del control que se desea grabar, el LED destella 10 veces confirmando el grabado del mismo y cierra la programación.

Para agregar controles remotos repetir los pasos 1 y 2 respectivamente.

Borrado total de la memoria: Mantener presionado el pulsador LEARN de la central hasta que el LED D8 se apague (aprox. 5 segundos).

PROGRAMACIÓN DEL TIEMPO DE MARCHA DEL MOTOR

ANTES DE INICIAR ESTE PROCESO COLOCAR LOS FINES DE CARRERA EN SU POSICION Y DEJAR EL PORTON ENTREABIERTO (A MEDIO RECORRIDO).

PORTONES SIN LÍMITES DE RECORRIDO:

DIP 4 ON - DIP 1 ON

SIN DESACELERACIÓN => DIP 5 ON

- 1.- Mantener presionado el Pulsador SET LIMIT de la central hasta que se encienda el LED D8 (aprox 6 segundos).
- 2.- Luego soltar el pulsador, el portón comenzará a cerrar.
- 3.- **Dar una orden** para fijar la posición de cierre (límite de cierre).
- 4.- A partir de éste momento el portón se abrirá automáticamente (memorización del tiempo de marcha).
- 5.- **Dar una orden** para detener el portón en el punto de apertura deseado (límite de apertura).
- 6.- El portón se cerrará en forma automática terminando el proceso de memorización de tiempo de trabajo.

CON DESACELERACIÓN => DIP 5 OFF

- 1.- Mantener presionado el Pulsador SET LIMIT de la central hasta que se encienda el LED D8 (aprox 6 segundos).
- 2.- Luego soltar el pulsador, el portón comenzará a cerrar.
- 3.- **Dar una orden** para fijar la posición de cierre (límite de cierre).
- 4.- A partir de éste momento el portón se abrirá automáticamente (memorización del tiempo de marcha).
- 5.- **Dar una orden** 10cm antes del tope de apertura para que empiece la desaceleración.
- 6.- **Dar una orden** para detener el portón en el punto de apertura deseado (límite de apertura).
- 7.- El portón se cerrará en forma automática terminando el proceso de memorización de tiempo de trabajo.

PORTONES CON LÍMITES DE RECORRIDO:

DIP 4 OFF - DIP 1 ON/OFF

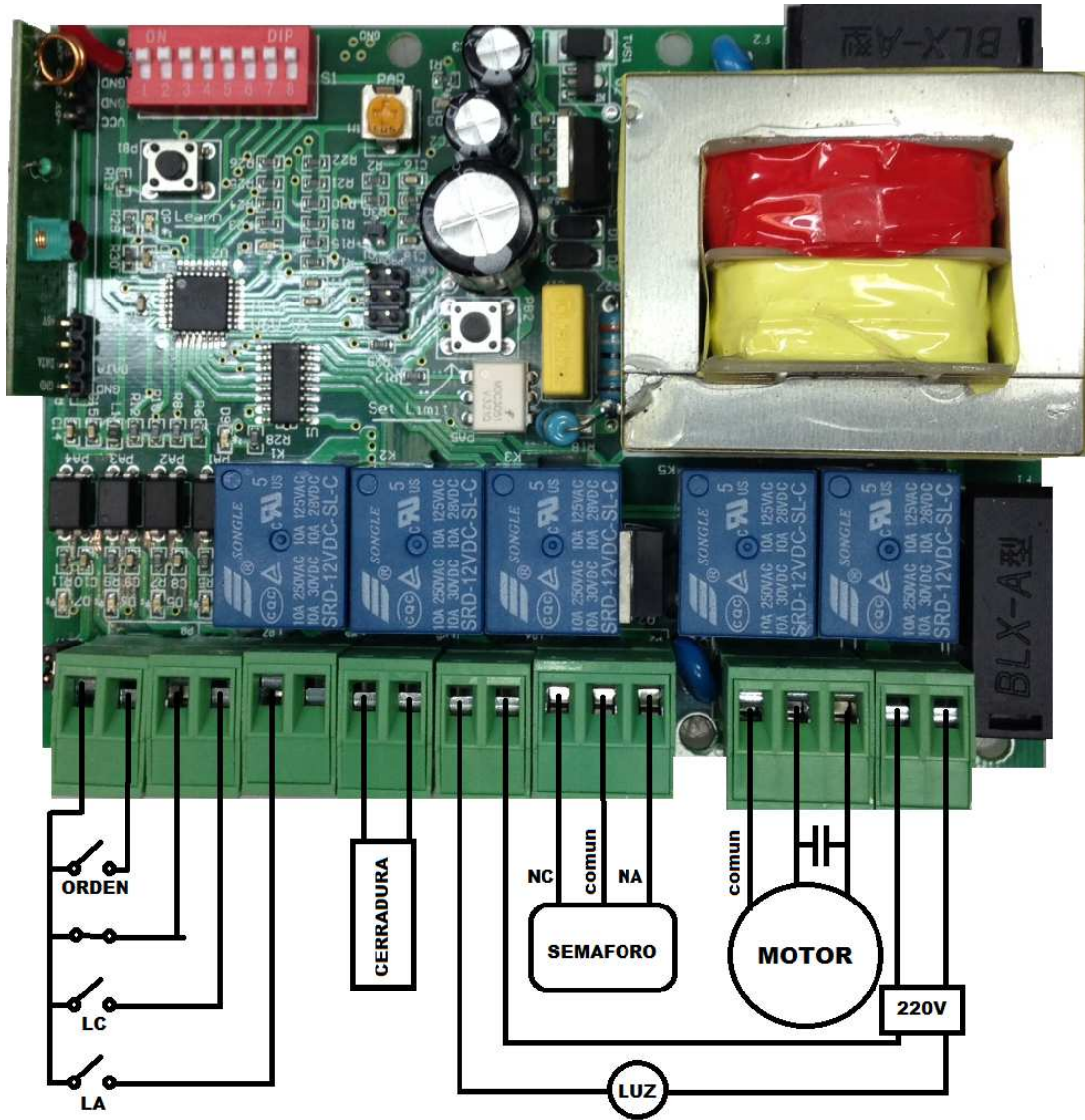
SIN DESACELERACIÓN => DIP 5 ON

- 1.- Mantener presionado el Pulsador SET LIMIT de la central hasta que se encienda el LED D8 (aprox 6 segundos).
- 2.- Luego soltar el pulsador, el portón comenzará a cerrar, al llegar al fin de carrera de cierre(LC) se detendrá.
- 3.- El portón comenzara a abrir hasta llegar al fin de carrera de apertura (LA)
- 4.- Comienza a cerrar hasta el límite de cierre, y se detendrá dando por terminada la programación.

CON DESACELERACIÓN => DIP 5 OFF

- 1.- Mantener presionado el Pulsador SET LIMIT de la central hasta que se encienda el LED D8 (aprox 6 segundos).
- 2.- Luego soltar el pulsador, el portón comenzará a cerrar, al llegar al fin de carrera de cierre(LC) se detendrá.
- 3.- El portón comenzara a abrir.
- 4.- **Dar una orden** 10cm antes del tope de apertura para que empiece la desaceleración.
- 5.- El motor se detendrá al llegar al tope de apertura (límite de apertura).
- 4.- Comienza a cerrar hasta el límite de cierre, y se detendrá dando por terminada la programación.

Q60



Jumper J1 habilita fotocélula. (Se debe sacar J1 al conectar la fotocélula)
 Preset PAR: regula la potencia del motor.

FUNCIONES DE DIP SWITCH

DIP	FUNCION	ON		OFF	
1	SELECCIÓN FC	SELECCIONADO COMO NORMAL ABIERTO (NO)		SELECCIONADO COMO NORMAL CERRADO (NC)	
2	HABILITA EL TX EN CIERRE AUTOMATICO	ACTIVADO		DESACTIVADO	
3	ARIETE	DESACTIVADO		ACTIVADO	
4	AUTOMATISMO CON O SIN FIN DE CARRERA	SIN FIN DE CARRERA		CON FIN DE CARRERA	
5	DESACELERACIÓN	DESACTIVADO		ACTIVADO	
6	-	-		-	
7 - 8	CIERRE AUTOMATICO	DIP7 ON	SIN CIERRE AUTOMÁTIC	DIP7 OFF	PAUSA DE 15 SEG.
		DIP8 ON		DIP8 ON	
		DIP7 ON	PAUSA DE 30 SEG.	DIP7 OFF	PAUSA DE 60 SEG.
		DIP8 OFF		DIP8 OFF	